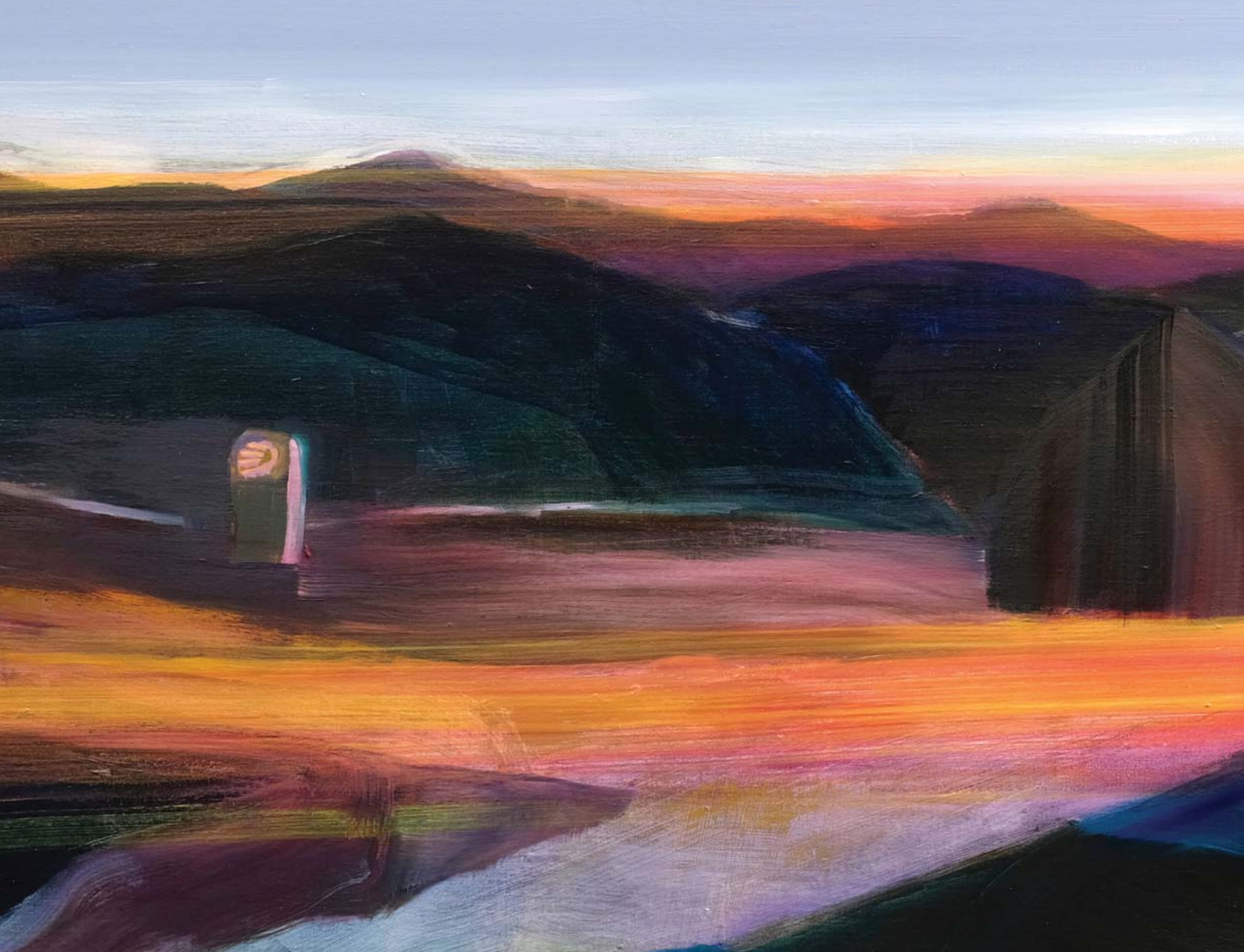
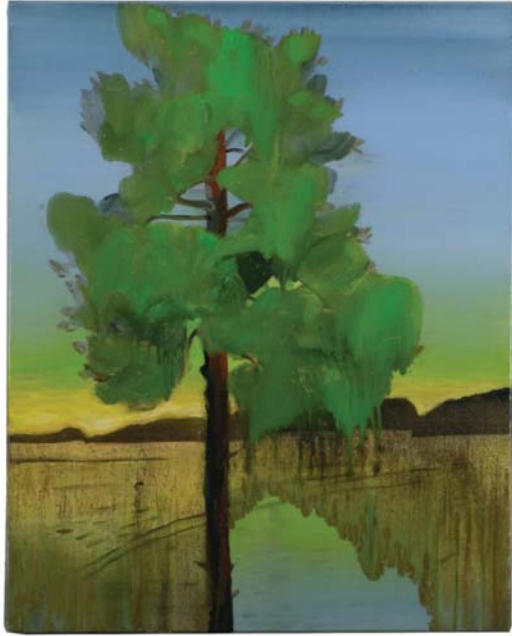


ZONAS SENSIBLES

Juliette June





À l'aube 1, huile sur toile, 50x40 cm, 2022

À l'aube 2, huile sur toile, 33x41 cm, 2022

Couverture / Tapa / Azala :

Les éoliennes au grand matin (détail)
huile sur toile, 97x130 cm, 2018-2022

ZONES SENSIBLES

Espaces délimités où la beauté émerge. Elle nous saute aux yeux aussi inattendue qu'une grenouille **dans un sous-bois**. Aussi merveilleuse. À Compostelle. Urrugne. Poaka Lake. Espagne. Suède. Nouvelle-Zélande.

À la tombée de **la nuit**. Réveillant la silhouette des arbres, leur couleur au parfum solitaire.

Au lever du jour. Déversant sa lumière sur la crête des sapins, les ailes des éoliennes, le sommet de ton bonnet.

La terre s'assouplit sous tes pieds nus, le vent glisse ses doigts dans ma chevelure.

Nous marchons. Un battement sourd rythme notre chemin.

De retour à l'atelier, huiles sur toile et dessins à l'aquarelle tentent de saisir ce mystère. **Inlassablement**.

Juliette June est née à Paris et vit à Halsou où elle travaille la peinture, la performance et la poésie.

ZONAS EREMU SENTIKORRAK

Espacios delimitados donde aflora **la belleza**. Salta hacia nosotros tan inesperadamente como una rana en la maleza. También maravillosa. En Compostela. Urruña. El lago Poaka. España. Suecia. Nueva Zelanda.

Al anochecer. **Despertando** la silueta de los árboles, su color con un olor solitario.

Al amanecer. Arrojo su luz sobre las crestas de los abetos, las alas de los aerogeneradores, **la parte superior de tu sombrero**.

La tierra se ablanda bajo tus pies descalzos, el viento desliza sus dedos por mi pelo. Andamos. Un latido sordo marca nuestro camino.

De vuelta en el estudio, óleos sobre lienzo y dibujos en acuarela intentan plasmar este misterio. **Incansablemente**.

Juliette June nació en París y vive en Halsou donde trabaja en pintura, performance y poesía.

Edertasuna azaleratzen den espazio mugatuak. Sasian dagoen igel batek bezain ustekabean jauzi egiten digu. Zoragarria ere bai. **Compostelan**. Urruña. Poaka lakuan. Espainia. Suedia. Zelanda Berria.

Iluntzean. Zuhaitzen silueta esnatzen, haien kolorea usain bakartiarekin.

Egunsentian. Bere argia izei gandorretan, aerosorgailuen hegoetan, zure txapelaren goialdean isurtzen du.

Lurra leundu egiten da zure oin biluzien azpian, haizeak atzamarrak iletik pasatzen ditu. Oinez gabiltza. Taupada dorpe batek markatzen du gure **bidea**.

Estudiora bueltan, mihise gaineko olioak eta akuarela marrazkiak misterio hori jasotzen saiatzen dira. Nekaezin.

Juliette June Parisen jaio zen eta Halsou-n bizi da, non pinturan, performancean eta poesian lan egiten du.

instagram @nouvellejune



Lever de soleil à Poaka
huile sur toile, 195x130 cm
2020

Les éoliennes au petit matin
(détail), huile sur toile
50x61 cm, 2017



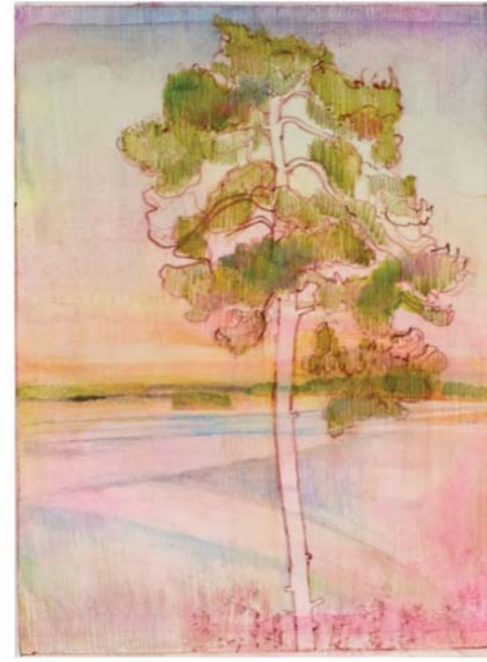


La magicienne, huile sur toile, 50x150 cm, 2018

Pink sunset (21h)
crayon aquarelle, 31x23 cm, 2022



Pink night (23h)
crayon aquarelle, 31x23 cm, 2022



Blue white night (minuit)
crayon aquarelle, 31x23 cm, 2022

Pink white night (3h30)
crayon aquarelle, 31x23 cm, 2022



Blue green morning (5h30)
crayon aquarelle, 31x23 cm, 2022



Grey afternoon (16h)
crayon aquarelle, 31x23 cm, 2022





Paysage vert
crayon aquarelle sur papier, 14,8x21 cm, 2021



Col d'Ibardin de mémoire
technique mixte sur papier, 21x14.8 cm, 2021



Photos extraites du film de Julien Darblade retraçant la performance *L'heure bleue* réalisée par Juliette June le 6 juin 2019, galerie Ateka, Bayonne

Page de droite / A la derechae / Eskuinean :
By the trees (détail), huile sur toile, 81x65 cm, 2022



Juan de Lizarazu aretoa
URRETXU

2022ko abenduaren 2tik 18ra • Del 2 de al 18 de diciembre de 2022
Inaugurazioa eta artistaren presentzia / Inauguración y presencia de la artista:
2 de diciembre viernes, 19:00

Ordutegia · Horario:
Asteartetik igandera · De martes a domingo: 17:30 - 20:30

